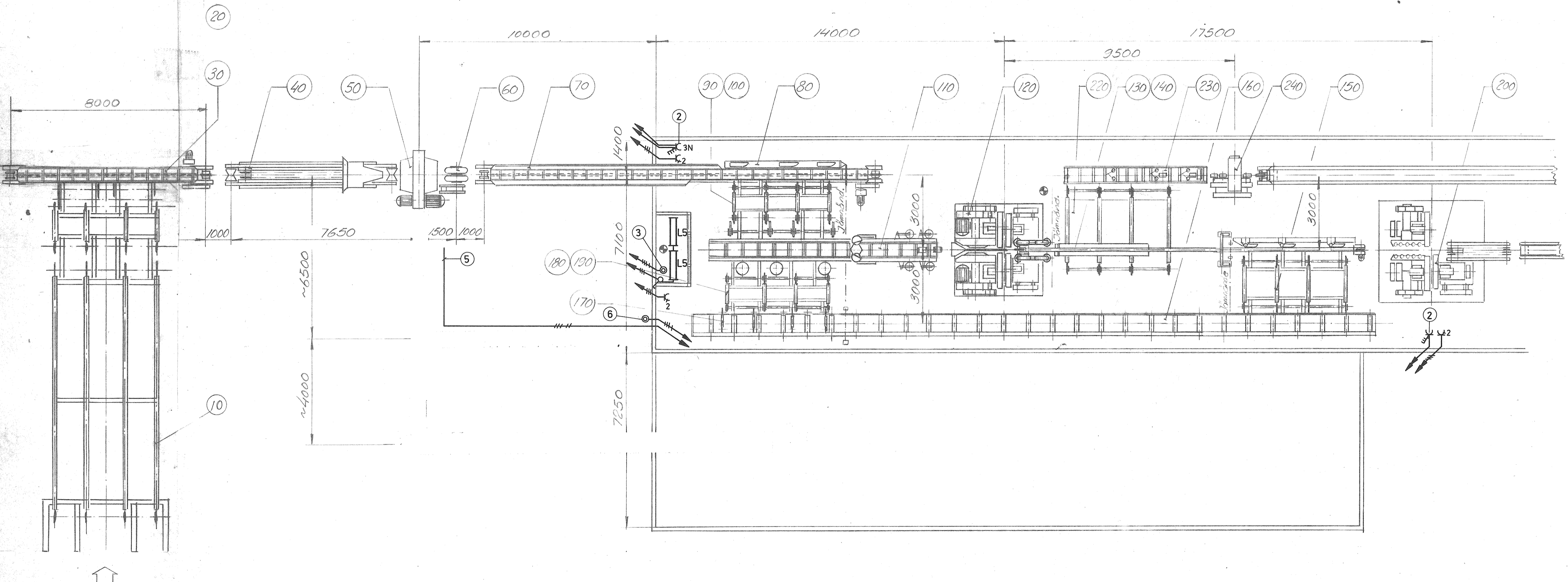
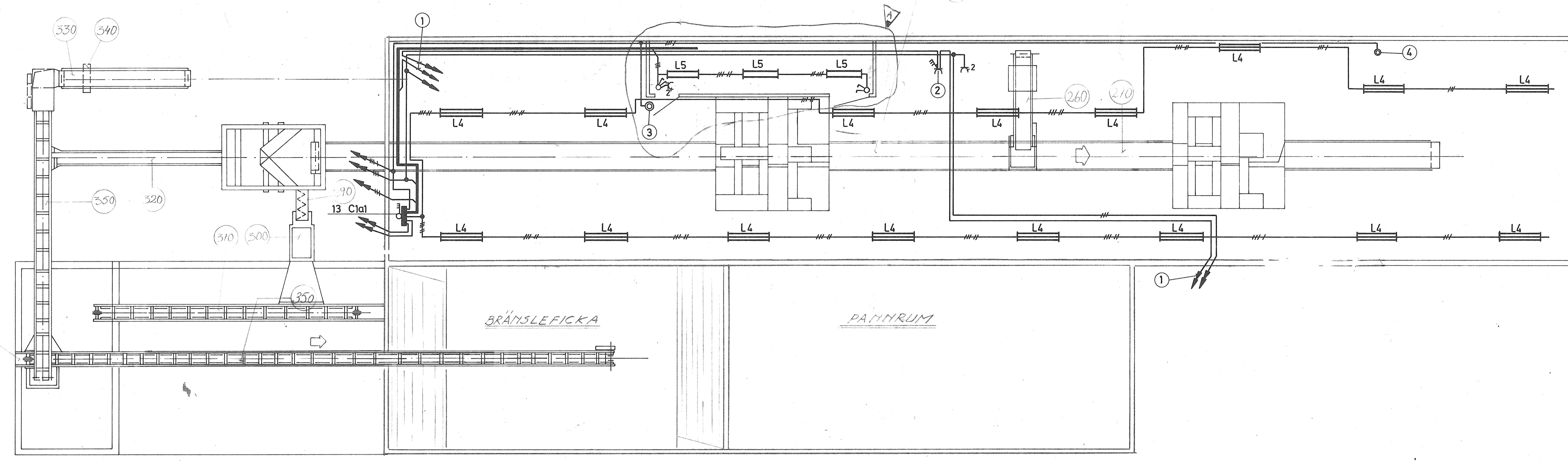


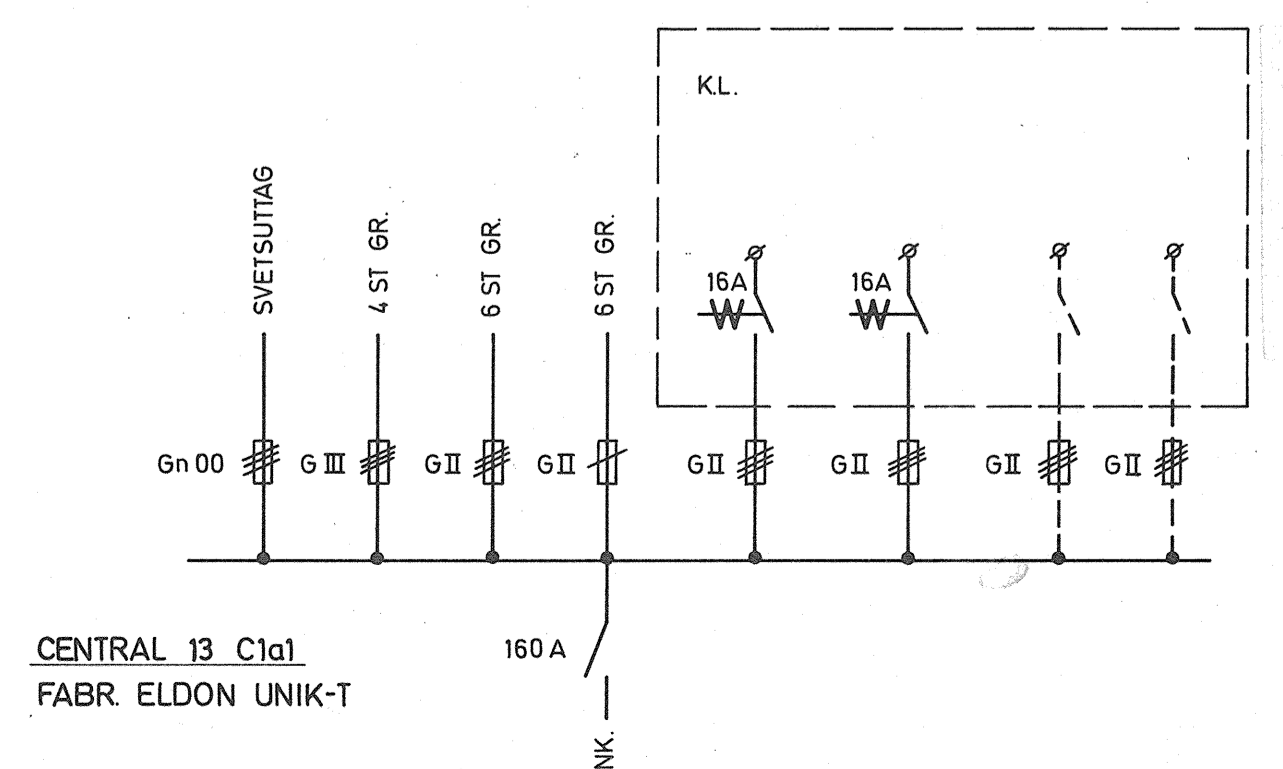
FÖRKLARINGAR

DÄR EJ ANNOT ANGIVS SKALL EKR-S  
1,5 NYTT FÖRKLÄGGAS

- ① 1st EKR 4x4
- ② 1st UTTAG 125 15 PLAC. 1,5x 8.G.
- ③ TRYCKKNAPP MED SIGNALLAMPA FÖR TÄNDNING AV BELYSNING I UNDERPLAN
- ④ TRYCKKNAPP MED SIGNALLAMPA FÖR TÄNDNING AV BELYSNING I UNDERPLAN SKALL PLAC. I SAMRÅD MED BESTÄLLAREN
- ⑤ MATCHING TILL 2st ARMATURER ÖVER BARKMASKIN, SKALL PLAC. I SAMRÅD MED BESTÄLLAREN OCH ELEKTROLLANDEN
- ⑥ TRYCKKNAPP MED SIGNALLAMPA FÖR TÄNDNING AV BELYSNING ÖVER BARKMASKIN SKALL BESTÄLLAS I SAMRÅD MED BESTÄLLAREN
- ⑦ ARMATURER UNDER SÄGLINJEN SKALL PLAC. I SAMRÅD MED ELEKTROLLANDEN



|     |   |                       |         |
|-----|---|-----------------------|---------|
| 350 | 1 | Hottransportör B=400  |         |
| 320 | 1 | Hottransportör B=800  |         |
| 310 | 1 | Hottransportör B=400  |         |
| 300 | 1 | Flissåll              | 752-60A |
| 290 | 1 | Remtransportör B=400  |         |
| 280 | 1 | Remtransportör B=1000 |         |
| 270 | 1 | Remtransportör B=1000 |         |
| 260 | 1 | Remtransportör B=650  |         |
| 250 | 1 |                       |         |
| 240 | 1 | Flisaktverk           | 515C    |
| 230 | 1 | Centreringsbord       | 325-D   |
| 220 | 1 | Tvårtransportör       |         |
| 210 | 1 |                       |         |
| 200 | 1 | 3-bandsåg             |         |
| 190 | 1 | Enblocksmatare        |         |
| 180 | 1 | Tvårtransportör       |         |
| 170 | 1 | Tvårtransportör       |         |
| 160 | 1 | Rullbana              |         |
| 150 | 1 | Tvårtransportör       |         |
| 140 | 1 | Stöckavputtare        |         |
| 130 | 1 | Bräddavskiljare       |         |
| 120 | 1 | Reducerbandsåg 4-band | 245-A   |
| 110 | 1 | Inmatningstransportör | 447-A   |
| 100 | 1 | Enstocksmatare        |         |
| 90  | 1 | Tvårtransportör       |         |
| 80  | 1 | Stöckavputtare        |         |
| 70  | 1 | Redjetransportör      |         |
| 60  | 1 | Styrverk              | 60-66AB |
| 50  | 1 | Barkmaskin            | 70-66   |
| 40  | 1 | Inmatningstransportör | 51-A    |
| 30  | 1 | Redjetransportör      |         |
| 20  | 1 | Enstocksmatare        |         |
| 10  | 1 | Timmerbord            |         |



KOPPLINGSLÅDA  
INNEHÅLLER: 2st KONTAKTORER 16A  
2st IMPULSERELA  
RESERVUTRYMME FÖR  
2st KONTAKTORER  
SÄRT TILLHÖRANDE KOPPLINGS-  
PLINT

EL-och HISSPROJEKT AB  
Huvudkontor: KARLSTAD 054 - 10 00 40  
Fliktaler: GÖTEBORG 031 - 20 19 05  
SKÖVDE 0500 - 84 700  
VÄSTERÅS 021 - 19 43 00  
ÄMÅL 0532 - 14 362  
ÖREBRO 019 - 14 75 00

TOM HEURLIN AB  
ÅNIMSKOG  
SÄGLINJEN  
BELYSNING

ANLÄGGNINGSSUMMER: 1075-Å  
RITNINGNUMMER: 296/74-18

SKALA 1:100

KARLSTAD 74.10.29

REV ANT REVIDERINGEN AVSER SIGN DATUM

POS. NR ANTAL BENÄMNING/TYP/DIMENSION/MATERIAL VARUNR

KONSTRUIT SKALA DAT KONTR GÖDK STAND JAMFOR ERSATTER ERSATT AV

280 1/100 27-8-74

KOCKUMS  
Tom Heurlin AB.  
Barkning, Reducering.  
70 268 917